

インフラステーション ご提案資料

特許出願中

ZERO でんき

初期費用 **0**円

ZERO みす

初期費用 **0**円

ZEROみす ZEROでんき

はじめに

昨今の電気料金・水道料金など公共料金の高騰が家庭だけでなく企業経営にも重く押し掛かっています。また、震災をはじめとした自然災害も多発し、非常時の安定的な生活インフラ供給の確保は企業にとって最重要課題です。

そこで、日頃の安価で安定的な水道・電気の供給と災害時にも供給対応できる、これからの時代ニーズに合った「新インフラステーション」をご提案させていただきます。

初期費用ゼロ

①経費削減

現在の電気料金～20%off・水道料金～30%offの単価で供給

②専用設備

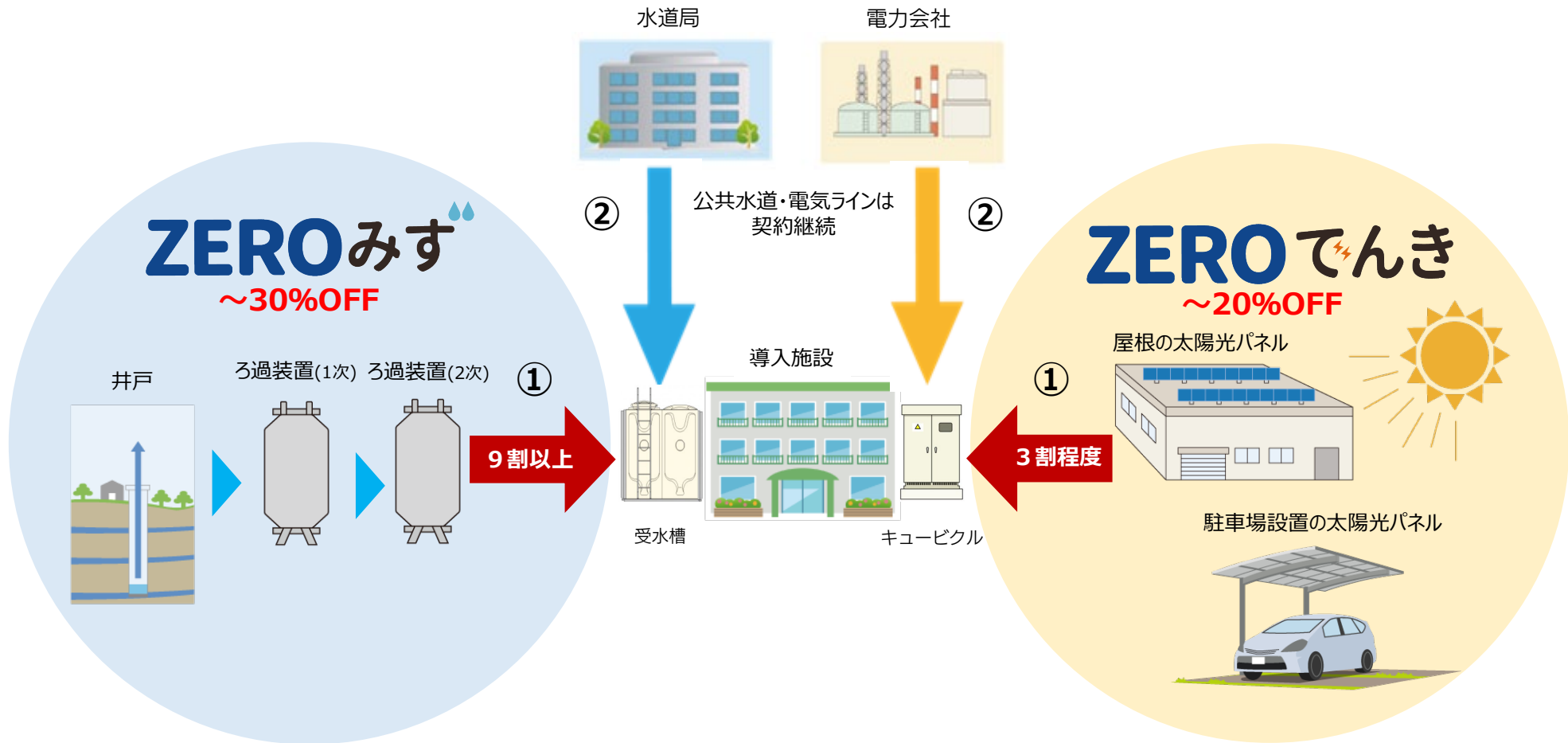
自社専用インフラとして災害時にも自立型の水・電気供給を実現

※

③地域貢献

断水時に「防災ステーション」として地域住民に無料で水道供給

水・電気を365日供給できる完全自家消費 「自立式インフラシステム」



- ①生産水(地下水)を専用水道としてメインで利用
- ②公共水道もバックアップとして使用

- ①生産電力(太陽光)を昼間供給として利用
- ②公共電力を今後もメインで使用

ZEROインフラステーションのポイント

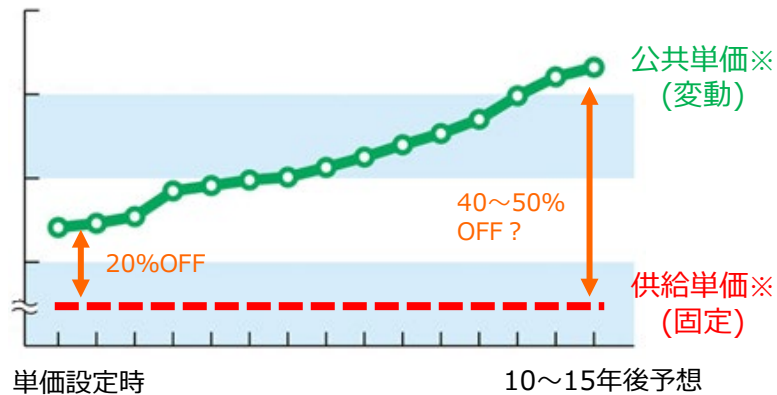
① 水と電気の同時供給は全国唯一

特許出願中

ZEROみす ZEROでんき

一社で地下水と電気を同時に供給し、自立型インフラシステムを構築できるのは全国で当社のみ。

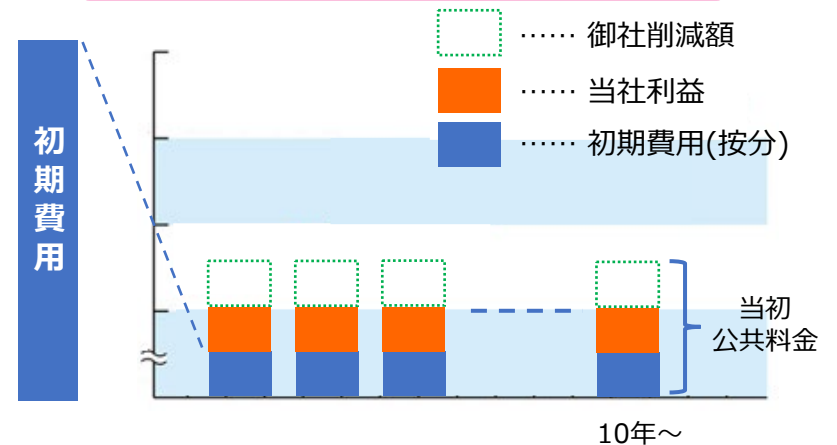
② 単価が固定



インフラステーションの水道・電気料金単価は導入時から固定なので将来的にはさらなるメリット増が予測されます。公共単価が供給単価を下回った場合はその価格に応じて単価を調整いたします。

※公共料金の月額（総額）を当月使用量で除した単価

③ 初期費用ゼロの理由



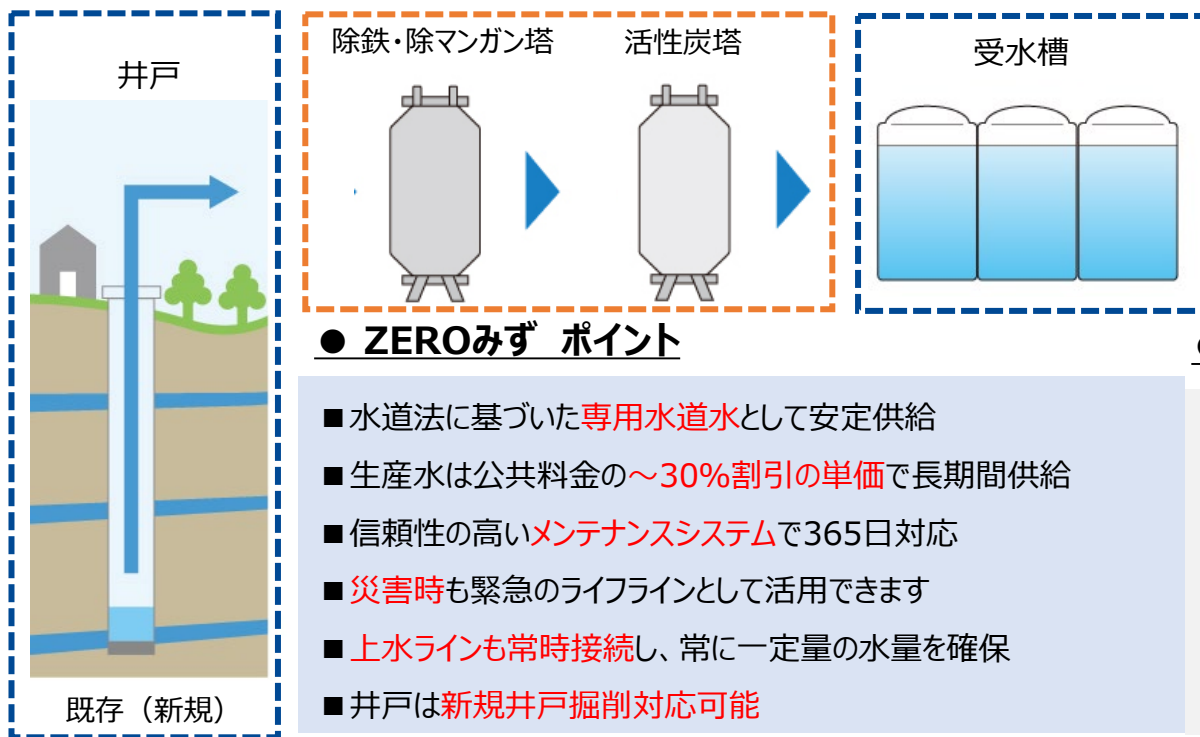
初期費用を長期間で按分。インフラ供給分の原価（地下水や太陽光）はゼロのため、低料金での提供が可能です。

ZEROみず

初期費用0円

初期投資ゼロでウォータープラントを設置 おいしい水を安く・安定的に長期間供給

ZEROみず ろ過システム



● ZEROみず ポイント

- 水道法に基づいた**専用水道水**として安定供給
- 生産水は公共料金の**～30%割引の単価**で長期間供給
- 信頼性の高い**メンテナンスシステム**で365日対応
- **災害時**も緊急のライフラインとして活用できます
- **上水ライン**も**常時接続**し、常に一定量の水量を確保
- 井戸は**新規井戸掘削対応可能**



● ZEROみず メンテナンス体制

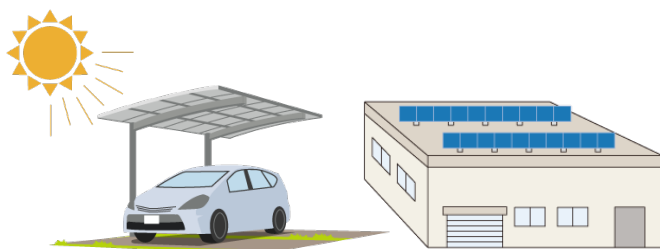
- **専任担当者**の現地定期点検
- **365日**の緊急対応体制
- トラブル時も**保険でカバー**
- **月1回**の水質検査
(厳格な基準による定期検査を実施)

ZEROでんき

初期費用0円

初期投資ゼロで太陽光発電所を設置 クリーンエネルギーを安く・安定的に長期間供給

発電所イメージ



● ZEROでんき ポイント

- 御社敷地内に**太陽光パネル**を当社費用負担で設置
- **生産電力**は公共料金の**～20%割引の単価**で長期間安定供給
- 信頼性の高い**メンテナンスシステム**で365日対応
- **災害時**も緊急の補助電源として活用も
- **公共電カライン**は**常時接続**しているため、曇天時・夜間時も常に安定した電力供給

● ZEROでんき メンテナンス体制

- **専任担当者**の現地定期点検
- **365日**の緊急対応体制
- トラブル時も**保険**でカバー
- **24時間365日**の**リアルタイム**発電監視システム

インフラステーションの強み

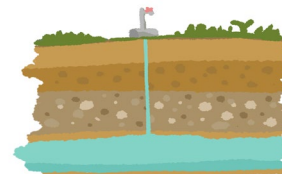
ZEROみす

安全で安定した水道供給



最高水質が求められる医療機関や介護施設にも10年以上長期間安定供給の実績がございます。また、災害時にも自立型の水供給を実現。断水時には「**防災ステーション**」として地域住民に無料で水の供給が可能です。

井戸掘削もおまかせ

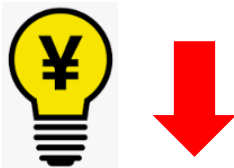


全国約56,000箇所の井戸データを保有。また、専門担当による周辺調査、分析を元に精度の高い掘削判断が可能です。

掘削費用は当社が全額補助いたします。

※万一、水量・水質などで専用水道設置不可の場合を除く

業界最大級のコスト削減効果



「ZEROでんき」では徹底的な発電所設置費用のカットに取り組んでいます。その施工削減費用をお客様への電気料金単価に反映させていただき、**最安単価を実現**しております。

あらゆるシーンで施工可能



「カーポートソーラー」（30台以上の面積から対応）
「フレキシブルソーラー」（超薄型パネル）
平置き駐車場や施工困難な屋根にも設置可能！
（建築確認申請も当社が手続き致します）

『発電+カーポート』の二重メリット！

ZEROでんき

ZEROプラン導入基準について

ZEROみす

地下水プラント

- 1 初期費用 ¥0** ※専用水道設置不可の場合は除く
- 2 毎月使用の生産水量のみ**
(基本料金なし)
- 3 生産水単価は公共料金の～30%割引**
(供給開始時に基準単価を算定。価格変動なし。)
- 4 断水時地域住民に無料提供**
(断水期間における自家消費外の生産水使用量は未請求)

導入基準額 : 現状の上水道・電気年間料金それぞれ 600万円 (税込) 以上

【ご利用基準】

- 現況年間水道使用量 40,000m³以上
(同一敷地内施設は合算可)
- 土地・建物自社 (グループ) 所有

10年供給契約

ZEROでんき

ソーラー発電所

- 1 初期費用 ¥0**
- 2 毎月使用の電力量のみ**
(基本料金なし)
- 3 生産電力単価は公共料金の～20%割引**
(供給開始時に基準単価を算定。価格変動なし。)
- 4 賦課金は一切なし**
(燃料調整費・再エネ賦課金など)

【ご利用基準】

- 現況公共電気単価 1kWh26円(税込)以上
- 年間休日10日以下
- 土地・建物自社 (グループ) 所有

15年供給契約

※契約満了後は1年ごとの自動更新となります。

インフラステーションのプランについて

インフラステーションは『初期費用ゼロ』で**選べる2つのプラン**

① ZEROプラン（投資コスト軽減型）

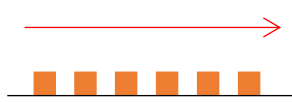
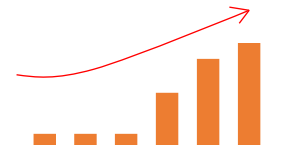
『初期費用ゼロ』で**当社所有**のインフラ機器を設置。
安価な水・電気を長期間供給致します。

※専用水道設置不可の場合は除く

② オーナーシッププラン（利益重視型）

日本最安級！

『初期費用ゼロ』で**御社所有**のインフラ機器を設置。
10年間の分割払いなのでキャッシュフローを最大化します。

	機器所有	供給インフラ (水・電気)	ランニングコスト (メンテ費他)	トータル利益
ZEROプラン (長期供給契約)	当社	固定単価 (従量制)	¥0	中 
オーナーシッププラン (機器買取)	御社	¥0	有料	大 

参考事例 (期間20年として)

「ZEROプラン」

設置費用 **0円**

ZEROみす

●ゴルフ場事例



供給開始前

約690万円

ZEROでんき

●老人ホーム事例



約714万円

※発電kWh相当分

供給後

約581万円

約581万円

約**2180万円**

約**2660万円**

利益創出予定!

「オーナーシッププラン」

設置費用 **2700万円**

3530万円

専用水道設備設置

●病院事例



設備設置前

約507万円

ソーラー発電所設置

●工場事例



約626万円

※発電kWh相当分

設備設置後

0円

0円

約**4548万円**

約**6816万円**

利益創出予定!

※設置費用・ランニングコスト控除後

ご用意いただくもの

ZEROみす

地下水プラント

- 1 水道料金請求明細書 原本写し(年間分)
- 2 建物・敷地図面
- 3 配管図面

※①は必須です。②,③は可能であればご用意ください。

ZEROでんき

ソーラー発電所

- 1 電気料金請求明細書 原本写し(年間分)
※最新1か月分全頁
- 2 デマンド値資料(30分毎) ※要相談
- 3 建物・敷地図面

※①,②は必須です。③は可能であればご用意ください。

導入までの流れ

※ご提供資料を基にしたシミュレーションとなります。



ご契約から供給開始まで約4ヶ月～

販売代理店：株式会社エコクリエイトホールディングス

〒160-0004 東京都新宿区四谷4-13-31 四谷ランドビル102号室

TEL：03-5938-8001 FAX：03-6273-2423

Mail：info@eco-createhd.jp